

El Consejo de Administración y la Administración se permiten informar que, se han desarrollado los siguientes trabajos.

**IMPLEMENTACION TUBERIA Y LLAVES DE AGUA
INEXISTENTES EN CUARTOS DE BASURA**

Con el objeto de realizar un adecuado y oportuno mantenimiento a los cuartos de basura y canecas se llevó a cabo este trabajo.



MANTENIMIENTO ENTRADA ASCENSOR TORRE 4 SÓTANO 2

ANTES



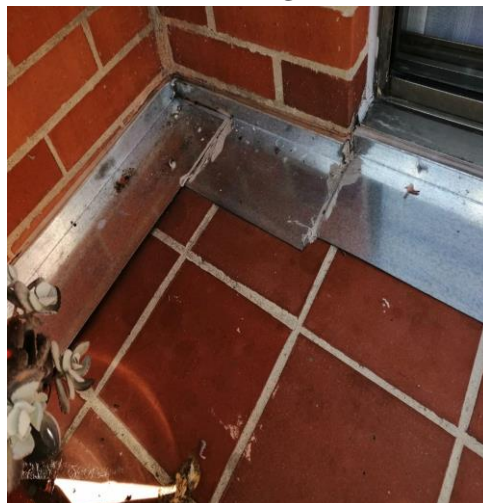
DESPUES



FLANCHES TORRE 2

Con el fin de evitar filtraciones de agua lluvia al interior de muros, se sellaron las juntas de los flanches con Sikaflex.

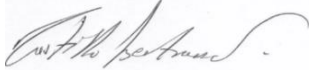
ANTES



DESPUES



Cordialmente.



**Adolfo Castillo Bertrand
Administrador**