

MANTENIMIENTO PUERTAS

Cordial saludo estimados propietarios y/o residentes.

El Consejo de Administración y la Administración se permiten informar que, continuamos con el mantenimiento a las puertas de zonas comunales así:

Segunda puerta peatonal portería principal. Se llevó a cabo la instalación de:

- Una nueva bisagra hidráulica de piso.

ANTERIOR



RETIRADA



NUEVA



- Un electroimán para puerta.



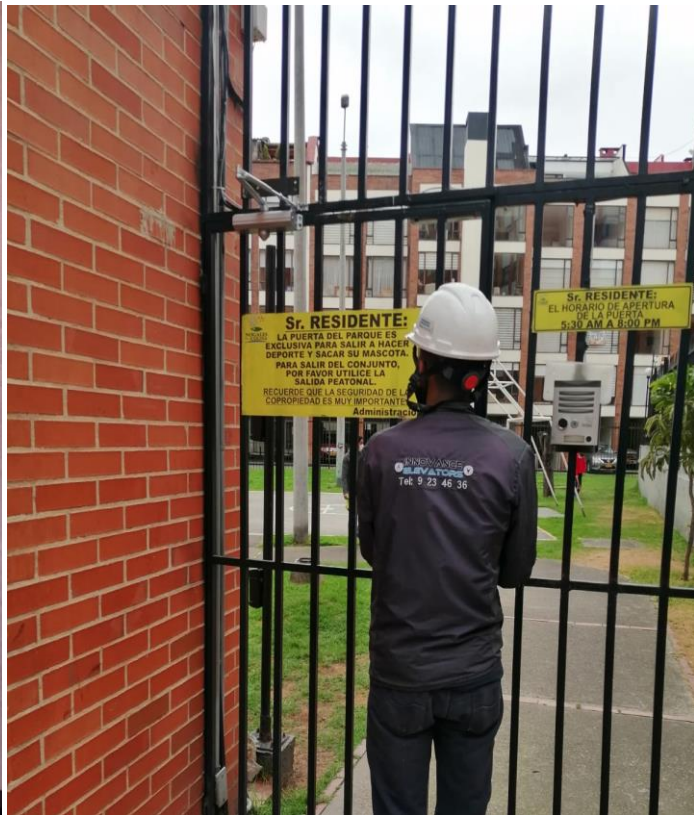


Puerta-reja parque oriental. Se llevó a cabo la instalación de un brazo hidráulico, para tráfico pesado, marca yale.

ANTERIOR



NUEVO INSTALADO

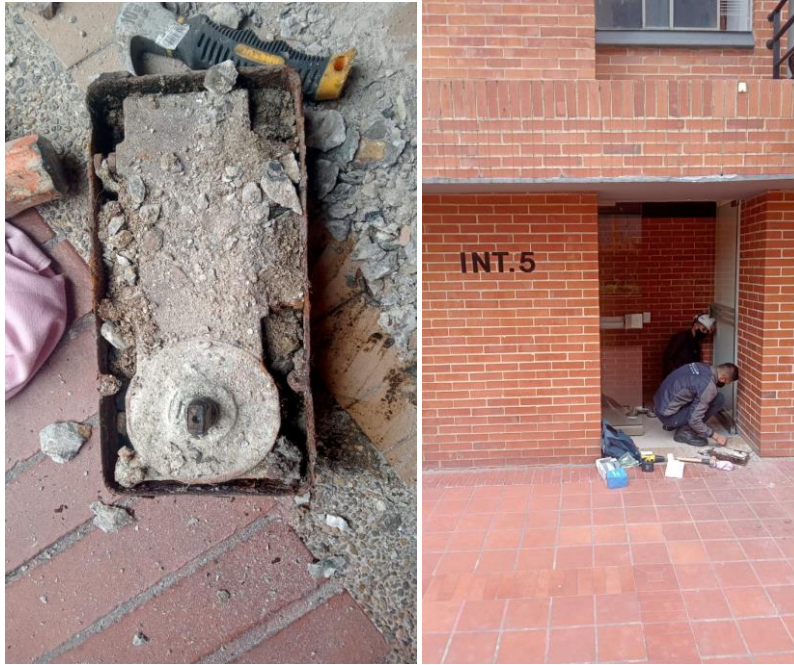


Puerta peatonal torre 1. Se llevó a cabo la instalación de sistema de chapa inferior.



Puerta peatonal torre 5. Se llevó a cabo la instalación de:

- Una nueva bisagra hidráulica de piso.



- Reparación y fijación puerta fija incluido cambio de pivote superior.





Puerta peatonal torre 6. Se llevó a cabo la instalación de:

- Una nueva bisagra hidráulica de piso.



- Ajuste, anclajes y nivelación de puerta.



“ESTAMOS PENSANDO EN EL BIENESTAR DE USTEDES A CORTO, MEDIANO Y LARGO PLAZO”

(original firmado)

Adolfo Castillo Bertrand
Administrador